

COLLEZIONE PRIMAVERA - ESTATE  
PANTALONI PUNTA A SPILLO

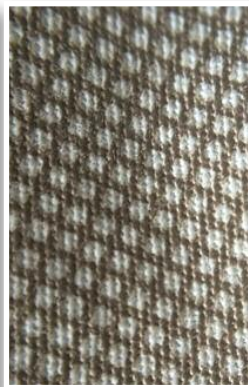
CARTELLA COLORI



BIANCO



CORDA



TORTORA

PANTALONI PUNTA A SPILLO TASCA CLASSICA

**Tessuto:** Cotone 98% ed Elastan 2%  
**Trama:** Punta a Spillo  
**Modello:** Tasca classica;  
patta con zip;  
fondo da 17 cm  
**Colori:** Bianco, Corda, Tortora  
**Modellazione:** Regolare asciutta  
**Misure:** dal 46 al 56