

LA CAMICIA SU MISURA
I MODELLI DI COLLO



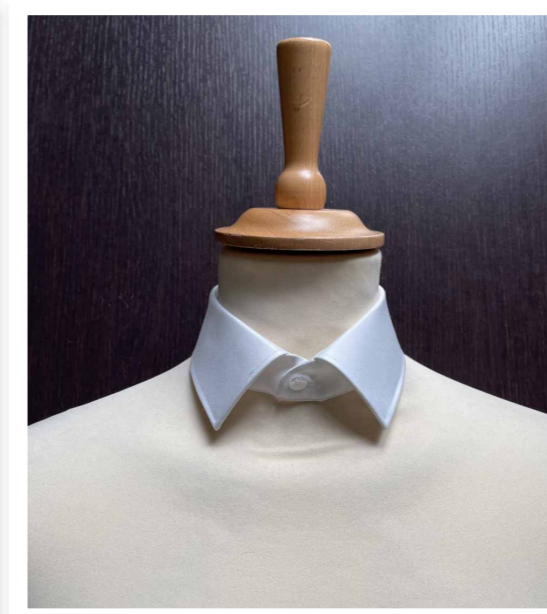
Collo Button Down 630
Vela: 85 mm - Collarino: 45 mm



Collo Francese 588
Vela: 95 mm - Collarino: 50 mm



Collo Francese 461
Vela: 75 mm - Collarino: 45 mm



Collo Semi Francese 920
Vela: 60 mm - Collarino: 40 mm



Collo Semi Francese 418
Vela: 70 mm - Collarino: 40 mm



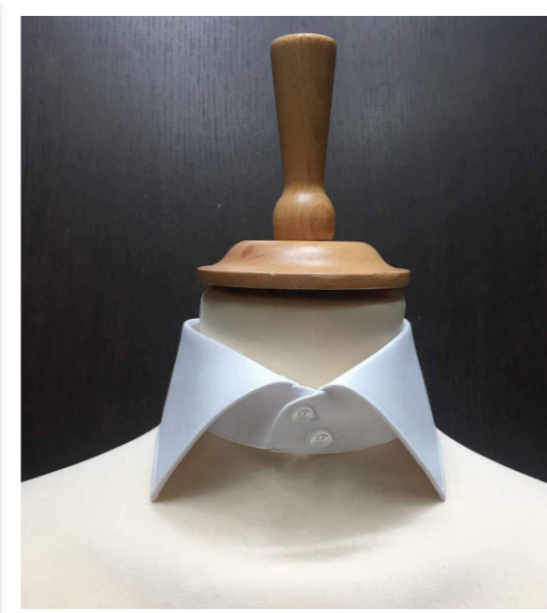
Collo Coreana
Collarino: 30 mm



Collo Napoli 728
Vela: 80 mm - Collarino: 45 mm



Collo Italiano 537
Vela: 80 mm - Collarino: 45 mm



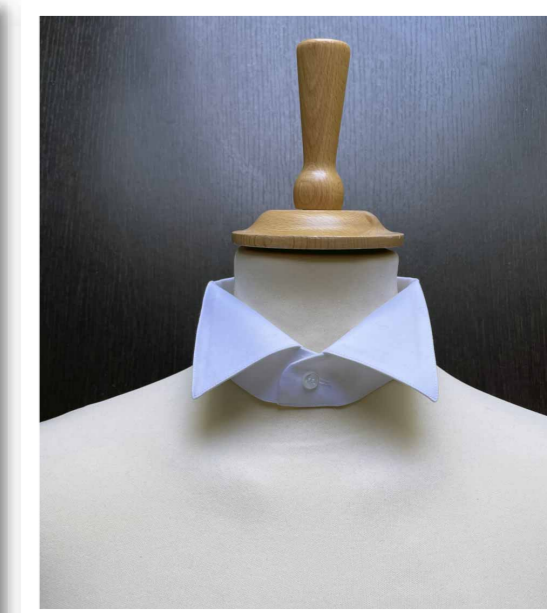
Collo Francese Doppio Bottone 588
Vela: 95 mm - Collarino: 50 mm



Collo Button Down Doppio Bottone 528
Vela: 95 mm - Collarino: 50 mm

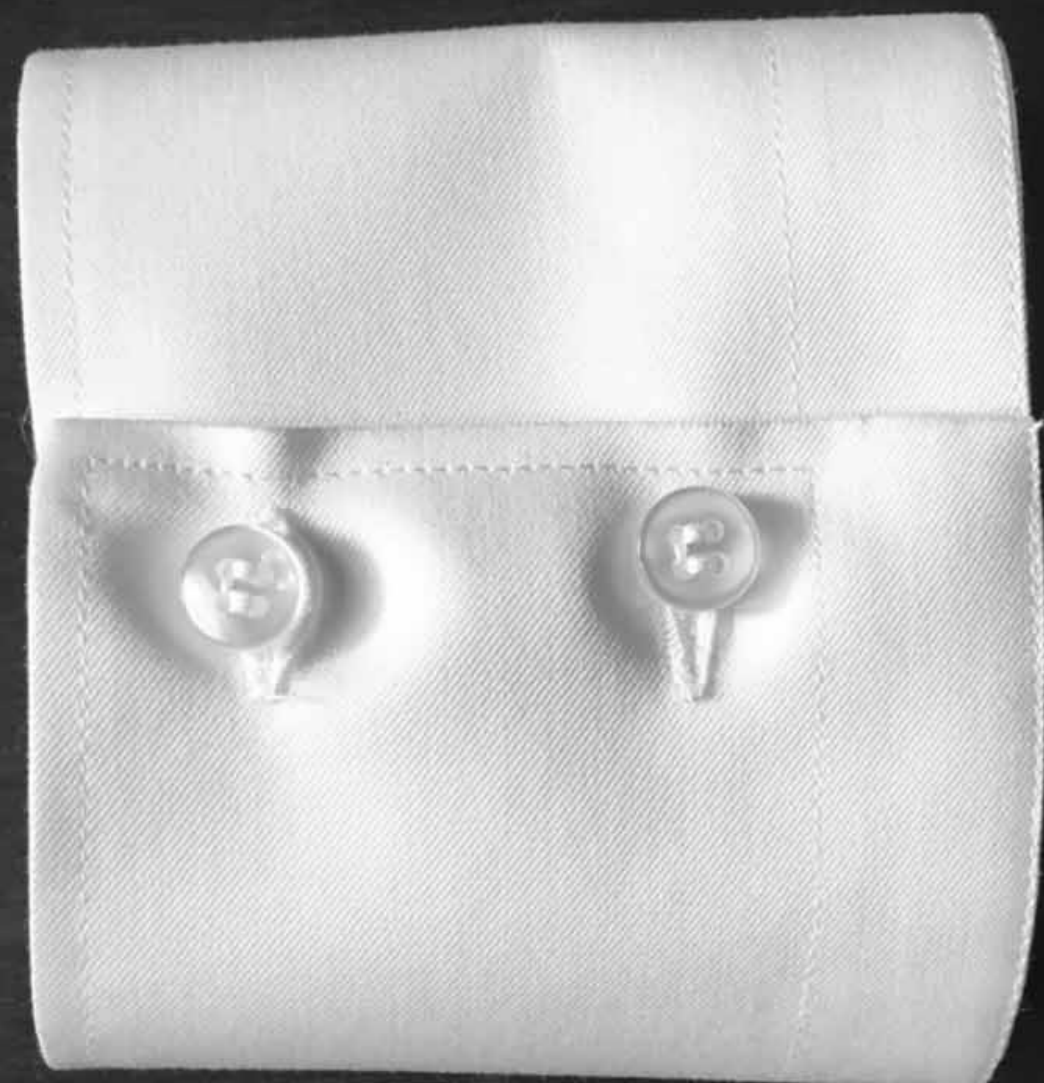


Collo Classico Doppio Bottone 528
Vela: 95 mm - Collarino: 50 mm

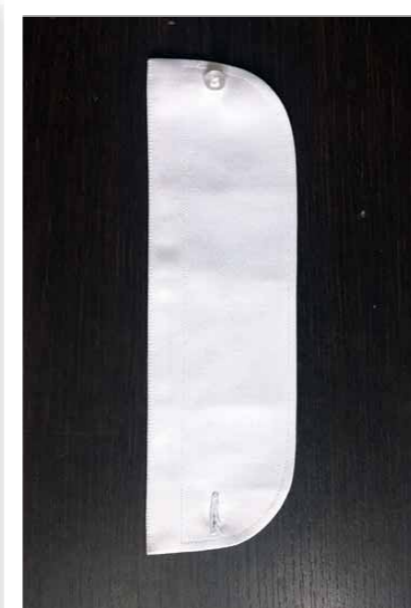


Collo Diplomatico
Vela: 65 mm - Collarino: 40 mm

LA CAMICIA SU MISURA
I MODELLI DI POLSO



Polso Smussato P1



*Polso Stondato P2
(montato di serie nei modelli
di collo ad un bottone)*



Polso Triangolo P3



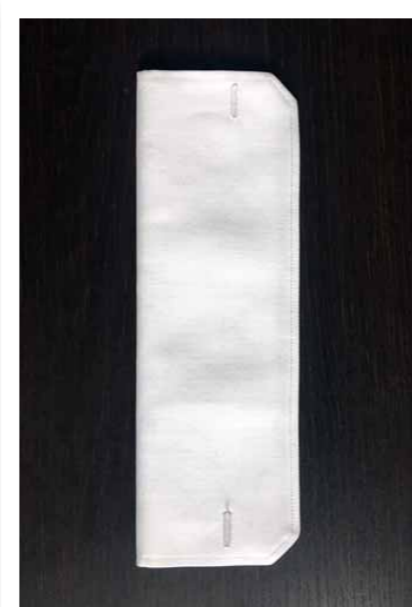
*Polso Doppio Bottone P4
(montato di serie nei modelli
di collo a due bottoni)*



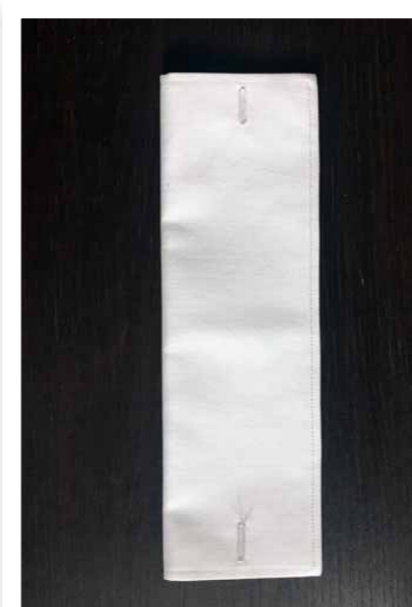
Polso Doppio Bottone P5



Polso Doppio Bottone P6



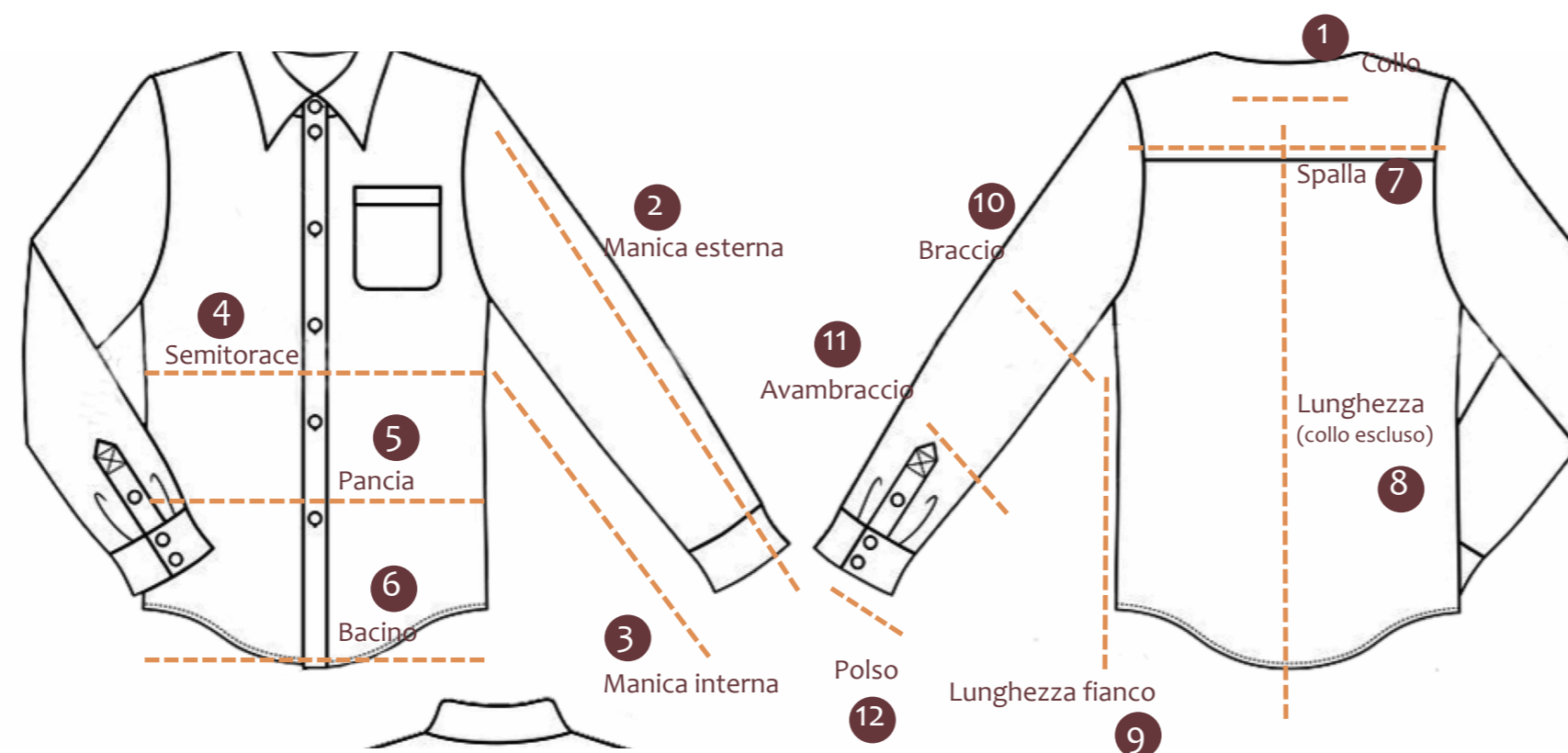
Polso Gemelli P7



Polso Gemelli P8

LA CAMICIA SU MISURA LA MISURAZIONE DELLA CAMICIA

Per consentirci di realizzare una Camicia su misura basta rilevare (su una Camicia che va bene) le 12 misure da noi richieste. Per farlo, basta prendere una Camicia da usare come campione, abbottonarla, stenderla sul tavolo e poi rilevare le seguenti misure avvalendosi del nostro supporto grafico che indica ove posizionare il centimetro.



1. COLLO (centro bottone/centro asola): aprire e stendere il Collo misurando dal centro del bottone sino al centro dell'asola. In alternativa si può eseguire la misurazione fisica sul collo lasciando il centimetro morbido (lo spazio di un dito).

2. MANICA ESTERNA: stendere la Camicia misurando a partire dalla cucitura della spalla sino al polsino compreso.

3. MANICA INTERNA: stendere la Camicia misurando a partire dalla cucitura presente sotto l'ascella sino al polsino compreso.

4. SEMITORACE: abbottonare la Camicia e stenderla frontalmente misurando da un lato all'altro all'altezza delle ascelle.

5. PANCIA: abbottonare la Camicia e stenderla frontalmente misurando all'altezza del 6° bottone partendo dall'alto.

6. BACINO: abbottonare la Camicia e stenderla frontalmente misurando da un lato all'altro all'altezza della parte finale.

7. SPALLA: abbottonare la Camicia e stenderla posteriormente misurando da un lato all'altro all'altezza della spalla.

8. LUNGHEZZA TOTALE (collo escluso): abbottonare la Camicia e stenderla posteriormente misurando a partire dal collo escluso sino alla fine.

9. LUNGHEZZA FIANCO: abbottonare la Camicia e stenderla posteriormente misurando a partire dall'ascella sino alla fine.

10. BRACCIO (rilevato a 2 cm dall'ascella): stendere la manica misurando la larghezza del braccio ponendo il centimetro a circa 2 cm. dall'ascella.

11. AVAMBRACCIO (rilevato a 22 cm dal polso): stendere la manica misurando la larghezza dell'avambraccio ponendo il centimetro a circa 22 cm. dal polsino.

12. POLSINO (misura totale): aprire e stendere il Polsino da un lato all'altro.

COME INVIARE LE MISURE

Email info@uomo24.it

COME INVIARE UN CAPO CAMPIONE

Telefonare al 393 5706567 per concordare il ritiro (a mezzo corriere) di una Camicia da usare come capo campione. Il servizio é gratuito e si consiglia di cogliere l'occasione per inviare anche un Pantalone o di una Giacca per rilevare anche tali misure.

LA CAMICIA SU MISURA LA SCHEDA D'ORDINE DELLA CAMICIA

Barrare le caratteristiche necessarie per realizzare il capo e scrivere le misure rilevate come da istruzioni. In caso di più varianti di tessuto, duplicare la scheda.

Codice Tessuto:

Modello di Collo: Button Down 630 Francese 588 Francese 461 Francese 461 Semi Francese 920 Semi Francese 418
 Napoli 728 Classico Italiano 537 Button Down Doppio Bottone 528 Classico Doppio Bottone 528 Diplomatico

Modello di Polso: Polso Smussato P1 Polso Stondato P2 Polso Triangolo P3 Polso Doppio Bottone P4 Polso Doppio Bottone P5 Polso Doppio Bottone P6 Polso Gemelli P7 Polso Gemelli P8

Optionals: Pinces Taschino laterale Cifre (15,00 euro) Ricambi (25,00 euro) Bottoni Blu

1. COLLO:

2. MANICA ESTERNA:

3. MANICA INTERNA:

4. SEMITORACE:

5. PANCIA:

6. BACINO:

7. SPALLA:

8. LUNGHEZZA TOTALE (collo escluso):

9. LUNGHEZZA FIANCO:

10. BRACCIO (rilevato a 2 cm dall'ascella):

11. AVAMBRACCIO (rilevato a 22 cm dal polso):

12. POLSINO (centro bottone/centro asola)

Nome Cliente

Una volta ricevuto il presente ordine, provvediamo alla relativa conferma a mezzo mail ed al contatto telefonico per la definizione complessiva dell'ordine.

COME INVIARE L'ORDINE

Email info@uomo24.it
Telefono 393 5706567